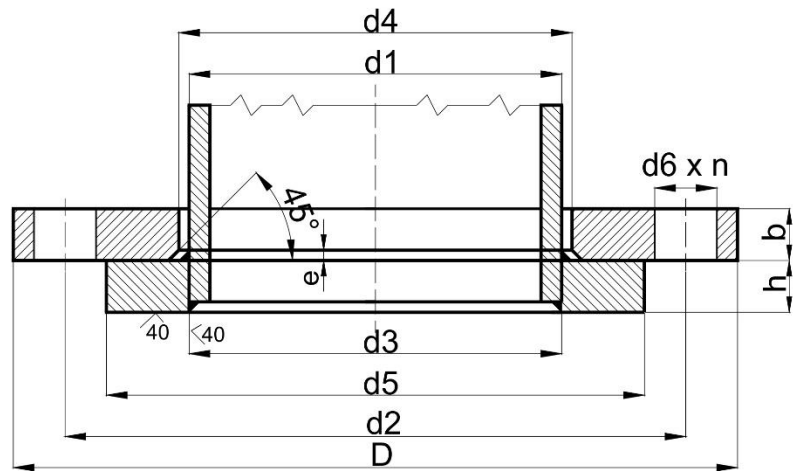
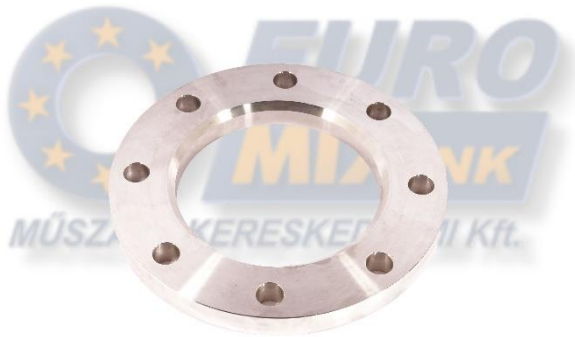


LAZA ACÉLKARIMA

Loose flange

MSZ 2956 DIN 2656

PN 40



DN	d1		D	d4		b	e	d2	d6	n	d3		d5	h	súly (kg)	
	DIN	MSZ		DIN	MSZ						DIN	MSZ			karima	kötőgyűrű
10	17,2	14	90	19	16	16	5	60	14	4	17,7	14,5	40	12	0,696	0,104
15	21,3	20	95	24	22	16	5	65	14	4	22	21	45	12	0,773	0,126
20	26,9	25	105	30	28	16	5	75	14	4	27,6	26	58	14	0,934	0,236
25	33,7	30	115	36	33	18	6	85	14	4	34,4	31	68	14	1,26	0,321
32	42,4	38	140	46	42	18	6	100	18	4	43,1	39	78	14	1,85	0,401
40	48,3	44,5	150	54	50	18	6	110	18	4	49	45,5	88	14	2,1	0,498
50	60,3	57	165	65	62	20	6	125	18	4	61,1	58,1	102	16	2,75	0,706
65	76,1	-	185	81	-	20	6	145	18	8	77,1	-	122	16	3,11	0,898
80	88,9	-	200	94	-	22	6	160	18	8	90,3	-	138	18	3,88	1,23
100	114,3	108	235	119	113	22	6	190	22	8	115,9	109,6	162	20	5,23	1,8
125	139,7	133	270	145	138	24	6	220	26	8	141,6	134,8	188	22	7,23	2,4
150	168,3	159	300	173	164	24	6	250	26	8	170,5	161,1	218	22	8,6	3,02
200	219,1	-	375	225	-	30	8	320	30	12	221,8	-	285	26	15,2	5,54
250	273	267	450	279	273	36	8	385	33	12	276,2	270,2	345	30	25,7	8,83
300	323,9	-	515	329	-	40	8	450	33	16	327,6	-	410	34	33,5	14
350	355,6	368	580	362	374	46	8	510	36	16	359,7	372,2	465	38	50,2	18,9
400	406,4	419	660	413	426	50	8	585	39	16	411	423,7	535	42	71,2	28,4

