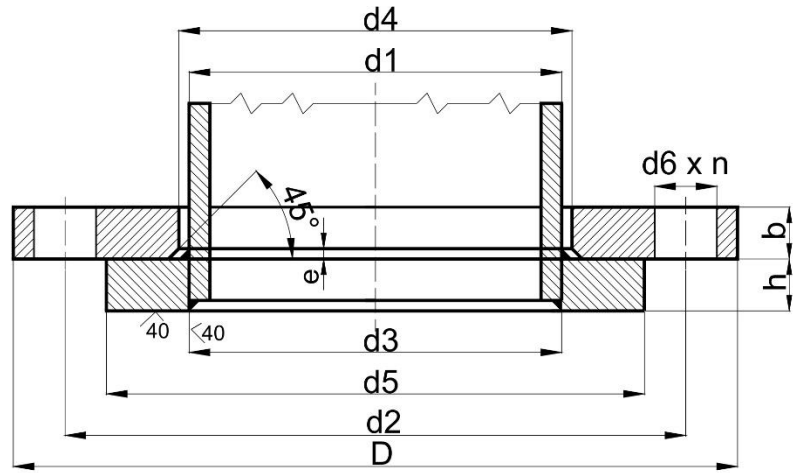


LAZA ACÉLKARIMA

Loose flange

MSZ 2954 DIN 2642

PN 16



DN	d1		D	d4		b	e	d2	d	n	d3		d5	h	súly (kg)	
	DIN	MSZ		DIN	MSZ						DIN	MSZ			karima	kötőgyűrű
10-150	DN 10-150-ig azonos a PN 10 laza acélkarimával															
200	219,1	21,1	340	225	225	20	5	295	22	8	221,8	221,8	268	20	7,46	3,1
250	273	267	395	279	273	22	5	350	22	12	276,2	270,2	320	22	10,3	4,22
300	323,9	323,9	445	329	329	26	5	400	22	12	327,6	327,6	370	22	14	4,85
350	355,6	368	505	362	374	28	6	460	22	16	359,7	372,2	430	22	18,5	6,71
400	406,4	419	565	413	426	32	6	515	26	16	411	423,7	482	24	25	8,28
500	508	521	670	517	-	38	6	620	26	20	513,6	-	585	26	37	11,5
600	610	622	780	618	-	44	7	725	30	20	616,6	-	685	26	56,3	15,6
700	711	720	895	721	-	50	7	840	30	24	718,6	-	800	28	80,4	23,2
800	813	820	1015	824	-	56	7	950	33	24	821,5	-	905	30	113,2	29,2

