

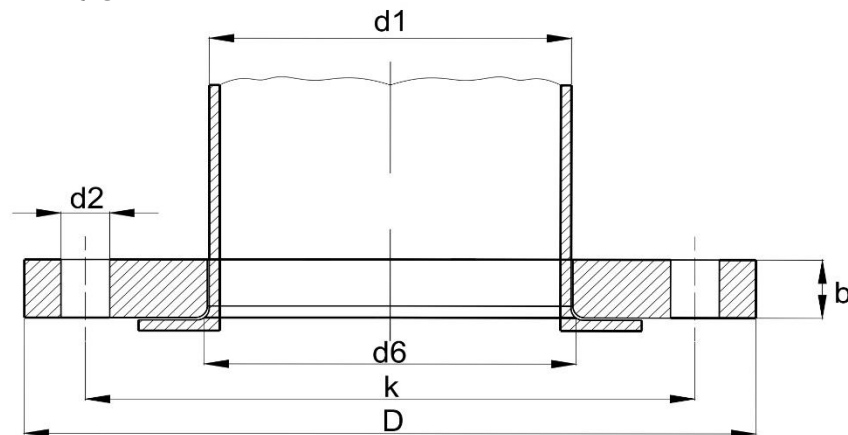
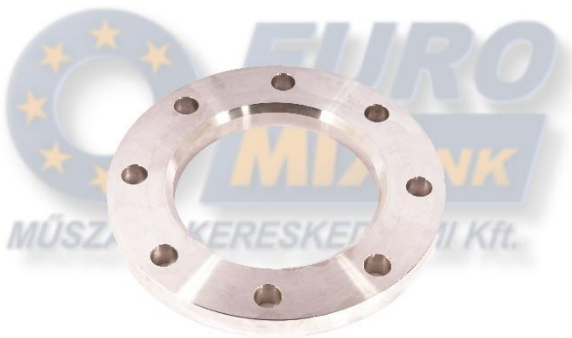
LAZA ACÉLKARIMA

Loose flange

kötőgyűrűvel type 32

EN 1092-1 type 02

PN 6



DN	D	K	d2	n	Csavar méret	D1	B	E	karima súly (kg)	F	kötőgyűrű súly (kg)
10	75	50	11	4	M10	21	12	3	0,345	10	0,056
15	80	55	11	4	M10	25	12	3	0,388	10	0,069
20	90	65	11	4	M10	31	14	4	0,568	10	0,108
25	100	75	11	4	M10	38	14	4	0,688	10	0,149
32	120	90	14	4	M12	46	16	5	1,12	10	0,185
40	130	100	14	4	M12	53	16	5	1,29	10	0,244
50	140	110	14	4	M12	65	16	5	1,42	12	0,319
65	160	130	14	4	M12	81	16	6	1,76	12	0,451
80	190	150	18	4	M16	94	18	6	2,84	12	0,606
100	210	170	18	4	M16	120	18	6	3,1	14	0,729
125	240	200	18	8	M16	145	20	6	4,12	14	1
150	265	225	18	8	M16	174	20	6	4,53	14	1,01
200	320	280	18	8	M16	226	22	6	6,51	16	1,73
250	375	335	18	12	M16	281	24	8	8,32	18	2,32
300	440	395	22	12	M20	333	24	8	11,1	18	2,88
350	490	445	22	12	M20	365	26	8	15,9	18	4,77
400	540	495	22	16	M20	416	28	8	18,8	20	5,83
450	595	550	22	16	M20	467	30	8	23,3	20	7,02
500	645	600	22	20	M20	519	30	8	24,9	22	8,3
600	755	705	26	20	M24	622	32	8	33	22	9,34

A PN 2,5 méretei megegyeznek a PN6 laza acélkarimáéval.

