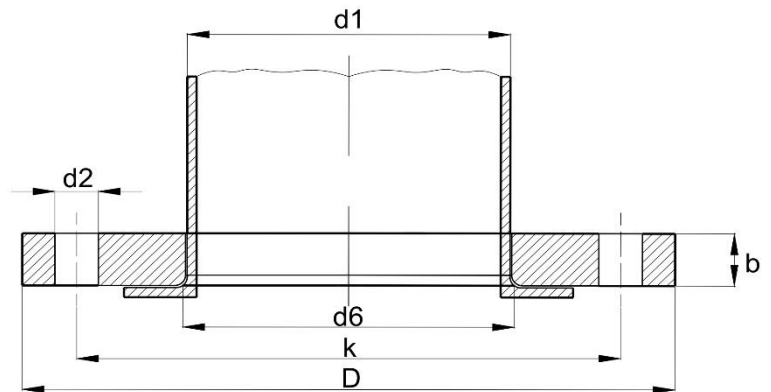


LAZA ACÉLKARIMA

Loose flange

EN 1092-1 type 02 kötőgyűrűvel type 32
 PN 40



DN	D	K	d2	n	Csavar méret	d1	b	karima súly (kg)	F	kötőgyűrű súly (kg)
10	90	60	14	4	M12	21	14	0,591	12	0,094
15	95	65	14	4	M12	25	14	0,654	12	0,114
20	105	75	14	4	M12	31	16	0,909	14	0,225
25	115	85	14	4	M12	38	16	1,08	14	0,296
32	140	100	18	4	M16	47	18	1,77	14	0,362
40	150	110	18	4	M16	53	18	2,02	14	0,457
50	165	125	18	4	M16	65	20	2,65	16	0,653
65	185	145	18	8	M16	81	22	3,36	16	0,876
80	200	160	18	8	M16	94	24	4,18	18	1,2
100	235	190	22	8	M20	120	26	5,87	20	1,58
125	270	220	26	8	M24	145	28	7,95	22	2,08
150	300	250	26	8	M24	174	30	9,97	24	2,73
200	375	320	30	12	M27	226	36	17,4	28	5,55
250	450	385	33	12	M30	281	42	28,4	30	7,87
300	515	450	33	16	M30	333	52	43,6	34	12,8
350	580	510	36	16	M33	365	58	64,9	36	19,3
400	660	585	39	16	M36	416	65	95,1	42	30,4
450	685	610	39	20	M36	467			46	28,4
500	755	670	42	20	M39	519			50	35,3
600	890	795	48	20	M45	622			54	53,3

A vevő
határozza
meg

A súly függ a
perem
vastagságtól

