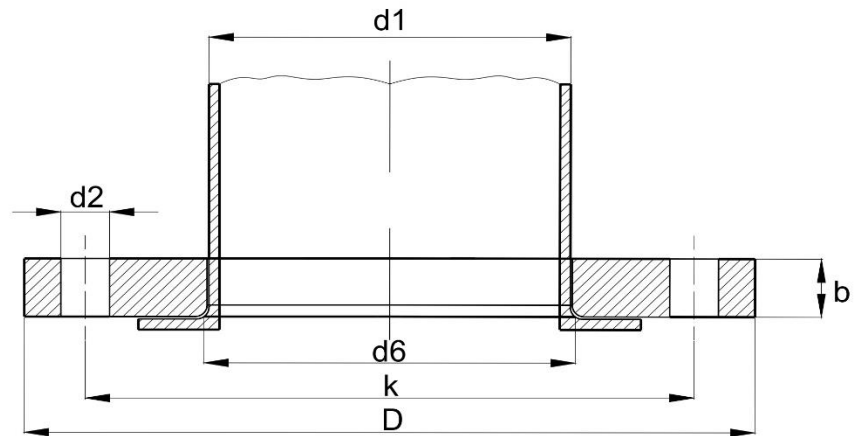


LAZA ACÉLKARIMA

Loose flange

EN 1092-1 type 02 kötőgyűrűvel type 32
 PN 16



DN	D	K	d2	n	Csavar méret	d1	b	karima súly (kg)	F	kötőgyűrű súly (kg)
10-40		DN 10-től DN 40-ig azonos a PN40 laza karimával								
50	165	125	18	4	M16	65	20	2,52	16	0,653
65	185	145	18	8	M16	81	20	3,05	16	0,876
80	200	160	18	8	M16	94	20	3,48	16	1,07
100	220	180	18	8	M16	120	22	4,2	18	1,28
125	250	210	18	8	M16	145	22	5,21	18	1,7
150	285	240	22	8	M20	174	24	6,89	20	1,96
200	340	295	22	12	M20	226	26	9,31	20	2,81
250	405	355	26	12	M24	281	29	13,5	22	3,52
300	460	410	26	12	M24	333	32	18	24	5,27
350	520	470	26	16	M24	365	35	27	26	10,1
400	580	525	30	16	M27	416	38	34,6	28	12,3
450	640	585	30	20	M27	467	42	44,6	30	16,5
500	715	650	33	20	M30	519	46	62	32	21,4
600	840	770	36	20	M33	622	55	98,8	32	28,7

