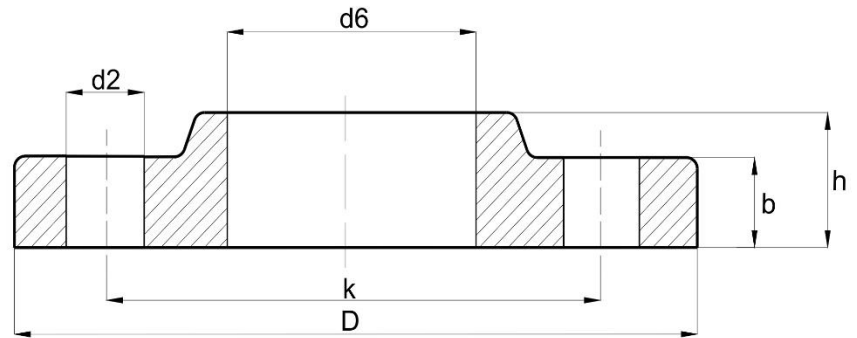
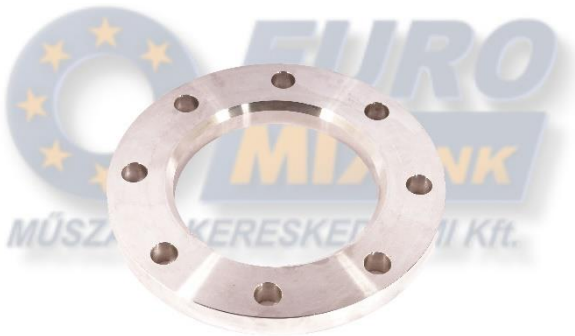


## LAZA ACÉLKARIMA

### Lap Joint

### ANSI/ASME/ASA B16.5

### 300 Lbs



DN	Cső átmérő	D	d6	b	h	n	d2	k	súly (kg)
1/2"	21,3	95,3	22,9	14,2	22,4	4	15,7	66,6	0,62
3/4"	26,7	117,3	28,2	15,7	25,4	4	19,1	82,6	1,1
1"	33,4	124	35,1	17,5	26,9	4	19,1	88,9	1,33
1 1/4"	42,2	133,4	43,7	19,1	26,9	4	19,1	98,6	1,65
1 1/2"	48,3	155,4	50	20,6	30,2	4	22,4	114,3	2,44
2"	60,3	165,1	62,5	22,4	33,3	8	19,1	127	2,83
2 1/2"	73	190,5	75,4	25,4	38,1	8	22,4	149,4	4,25
3"	88,9	209,6	91,4	28,4	42,9	8	22,4	168,1	5,78
3 1/2"	101,6	228,6	104,1	30,2	44,5	8	22,4	184,2	7,27
4"	114,3	254	116,8	31,8	47,8	8	22,4	200,2	9,55
5"	141,3	279,4	144,5	35,1	50,8	8	22,4	235	12,2
6"	168,3	317,5	171,5	36,6	52,3	12	22,4	269,7	15,5
8"	219,1	381	222,3	41,1	62	12	25,4	330,2	24,1
10"	273	444,5	277,4	47,8	95,3	16	28,4	387,4	34,4
12"	323,8	520,7	328,2	50,8	101,6	16	31,8	450,9	50,4
14"	355,6	584,2	360,2	53,8	111,3	20	31,8	514,3	70,9
16"	406,4	647,7	411,2	57,2	120,7	20	35,1	571,5	89,5
18"	457,2	711,2	462,3	60,5	130	24	35,1	628,7	111
20"	508	774,7	514,4	63,5	139,7	24	35,1	685,8	137
24"	609,6	914,4	616	69,9	152,4	24	41,1	812,8	204

