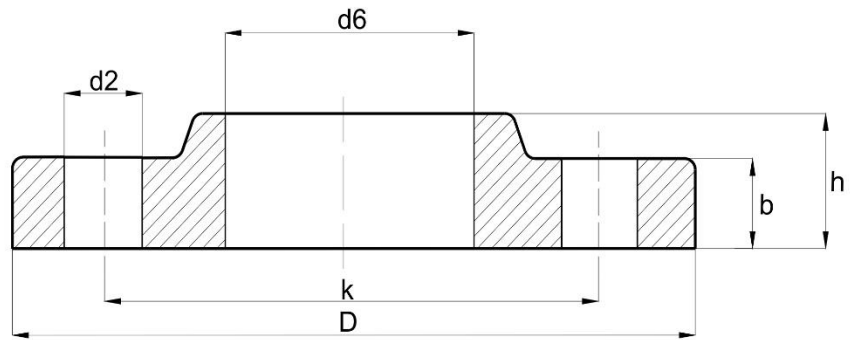


LAZA ACÉLKARIMA

Lap Joint

ANSI/ASME/ASA B16.5

150 Lbs



DN	Cső átmérő	D	d6	b	h	n	d2	k	súly (kg)
1/2"	21,3	88,9	22,9	11,2	15,7	4	15,7	60,5	0,38
3/4"	26,7	98,6	28,2	12,7	15,7	4	15,7	69,9	0,55
1"	33,4	108	35,1	14,2	17,5	4	15,7	79,2	0,76
1 1/4"	42,2	117,3	43,7	15,7	20,6	4	15,7	88,9	1,01
1 1/2"	48,3	127	50	17,5	22,4	4	15,7	98,6	1,3
2"	60,3	152,4	62,5	19,1	25,4	4	19,1	120,7	2,03
2 1/2"	73	177,8	75,4	22,4	28,4	4	19,1	139,7	3,25
3"	88,9	190,5	91,4	23,9	30,2	4	19,1	152,4	3,81
3 1/2"	101,6	215,9	104,1	23,9	31,8	8	19,1	177,8	4,76
4"	114,3	228,6	116,8	23,9	33,3	8	19,1	190,5	5,25
5"	141,3	254	144,5	23,9	36,6	8	22,4	215,9	6,02
6"	168,3	279,4	171,5	25,4	39,6	8	22,4	241,3	7,4
8"	219,1	342,9	222,3	28,4	44,5	8	22,4	298,5	12,1
10"	273	406,4	277,4	30,2	49,3	12	25,4	362	16,4
12"	323,8	482,6	328,2	31,8	55,6	12	25,4	431,8	26,1
14"	355,6	533,4	360,2	35,1	79,2	12	28,4	476,3	34,5
16"	406,4	596,9	411,2	36,6	87,4	16	28,4	539,8	44,6
18"	457,2	635	462,3	39,6	96,8	16	31,8	577,9	48,7
20"	508	698,5	514,4	42,9	103,1	20	31,8	635	61,6
24"	609,6	812,8	616	47,8	111,3	20	35,1	749,3	86,6

