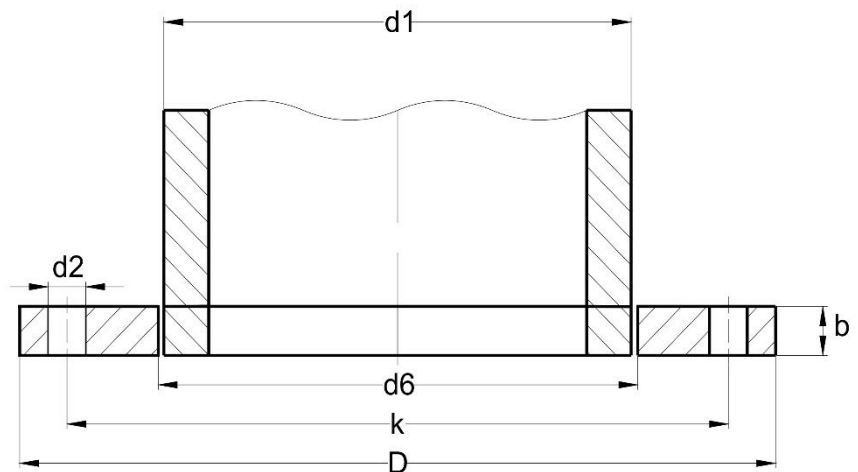


## LAPOS ACÉLKARIMA

### Flat flange

EN 1092-1 type 01

**PN 63**



DN	d6	D	b	K	d2	n	csavar méret	súly (kg)
10-40	DN 10-től DN 40-ig azonos a PN 100 lapos karimával							
50	61,5	180	26	135	22	4	M20	4,99
65	77,5	205	26	160	22	8	M20	4,73
80	90,5	215	30	170	22	8	M20	5,9
100	116	250	32	200	26	8	M24	8,05
125	141,5	295	34	240	30	8	M27	11,7
150	170,5	345	36	280	33	8	M30	16,9
200	221,5	415	48	345	36	12	M33	30,5
250	276,5	470	55	400	36	12	M33	42,1
300	327,5	530	65	460	36	16	M33	59,1
350	359,5	600	72	525	39	16	M36	88,7
400	411	670	80	585	42	16	M39	121

