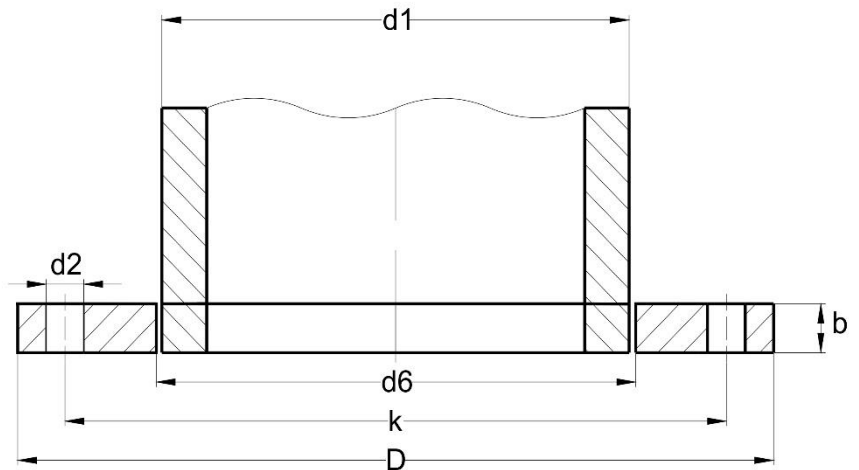


## LAPOS ACÉLKARIMA

### Flat flange

EN 1092-1 type 01

PN 10



DN	d6	D	b	K	d2	n	Csavar méret	súly (kg)
10-40	DN 10-től DN 40-ig azonos a PN 40 lapos karimával							
50-150	DN 50-től DN 150-ig azonos a PN 16 lapos karimával							
200	221,5	340	24	295	22	8	M20	9,27
250	276,5	395	26	350	22	12	M20	11,8
300	327,5	445	26	400	22	12	M20	13,6
350	359,5	505	30	460	22	16	M20	20,4
400	411,0	565	32	515	26	16	M24	27,5
450	462,0	615	36	565	26	20	M24	33,6
500	513,5	670	38	620	26	20	M24	40,2
600	616,5	780	42	725	30	20	M27	54,5
700		895	50	840	30	24	M27	
800	A vevő határozza meg	1015	56	950	33	24	M30	Függ a belső átmértől
900		1115	62	1050	33	28	M30	
1000		1230	70	1160	36	28	M33	
1200		1455	83	1380	39	32	M36	

