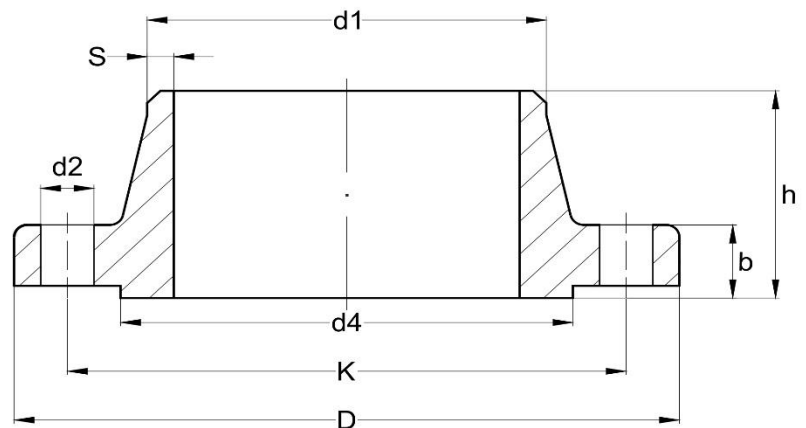


HEGTOLDATOS ACÉLKARIMA

Welding neck

EN 1092-1 type 11

PN2,5



DN	D	k	d2	n	Csavar méret	d1	b	h	R1	d4	s	súly (kg)
10-1000	DN 10-től DN 1000-ig azonos a PN 6 hegtoldatos karimával											
1200	1375	1320	30	32	M27	1219	32	94	16	1280	8	104
1400	1575	1520	30	36	M27	1422	38	96	16	1480	8	133
1600	1790	1730	30	40	M27	1626	46	102	16	1690	8,8	188
1800	1990	1930	30	44	M27	1829	46	110	16	1890	10	215
2000	2190	2130	30	48	M27	2032	50	122	16	2090	11	260
2200	2405	2340	33	52	M30	2235	56	129	18	2295	11	332
2400	2605	2540	33	56	M30	2438	62	143	18	2495	11	392
2600	2805	2740	33	60	M30	2620	64	148	18	2695	11	497
2800	3030	2960	36	64	M33	2820	74	161	18	2910	11	668
3000	3230	3160	36	68	M33	3020	80	170	18	3110	11	772
3200	3430	3360	36	72	M33	3220	84	180	20	3310	11	869
3400	3630	3560	36	76	M33	3420	90	194	20	3510	11	988
3600	3840	3770	36	80	M33	3620	96	201	20	3720	11	1156
3800	4045	3970	39	80	M36	3820	102	212	20	3920	11	1309
4000	4245	4170	39	84	M36	4020	106	226	20	4120	11	1441

