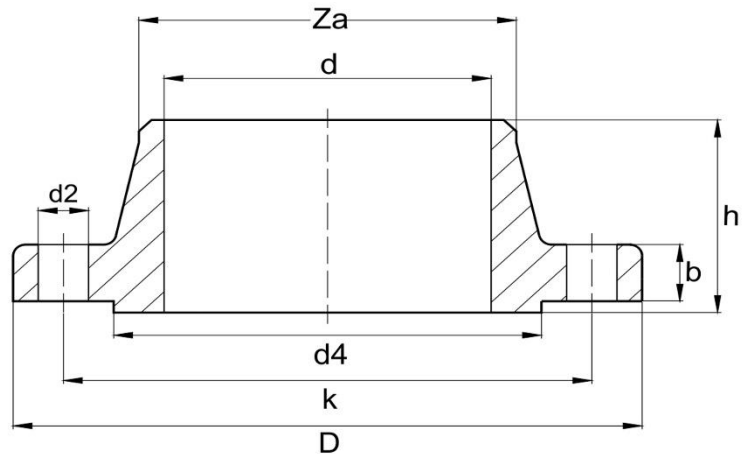


HEGTOLDATOS ACÉLKARIMA

Welding neck

ANSI/ASME/ASA B16.5

600 lbs



Átmérő	Cső átmérő	D	d	b	h	Za	d4	n	d2	k	súly (kg)
1/2"	21,3	95,3		14,2	52,3	21,3	35,1	4	15,7	66,5	0,87
3/4"	26,7	117,3		15,7	57,2	26,7	42,9	4	19,1	82,6	1,45
1"	33,4	124		17,5	62	33,4	50,8	4	19,1	88,9	1,76
1 1/4"	42,2	133,4		20,6	66,5	42,2	63,5	4	19,1	98,6	2,49
1 1/2"	48,3	155,4		22,4	69,9	48,3	73,2	4	22,4	114,3	3,49
2"	60,3	165,1		25,4	73,2	60,3	91,9	8	19,1	127	4,36
2 1/2"	73	190,5		28,4	79,2	73	104,6	8	22,4	149,4	6,43
3"	88,9	209,6		31,8	82,6	88,9	127	8	22,4	168,1	8,53
3 1/2"	101,6	228,6		35,1	85,9	101,6	139,7	8	25,4	184,2	10,7
4"	114,3	273,1		38,1	101,6	114,3	157,2	8	25,4	215,9	17,4
5"	141,3	330,2		44,5	114,3	141,3	185,7	8	28,4	266,7	29,2
6"	168,3	355,6		47,8	117,3	168,3	215,9	12	28,4	292,1	34,9
8"	219,1	419,1		55,6	133,4	219,1	269,7	12	31,8	349,3	53,9
10"	273	508		63,5	152,4	273	323,9	16	35,1	431,8	86,5
12"	323,8	558,8		66,5	155,4	323,8	381	20	35,1	489	103
14"	355,6	603,3		69,9	165,1	355,6	412,8	20	38,1	527,1	122
16"	406,4	685,8		76,2	177,8	406,4	469,9	20	41,1	603,3	170
18"	457,2	743		82,6	184,2	457,2	533,4	20	44,5	654,1	204
20"	508	812,8		88,9	190,5	508	584,2	24	44,5	723,9	254
24"	609,6	939,8		101,6	203,2	609,6	692,2	24	50,8	838,2	358

A vevő által meghatározott

