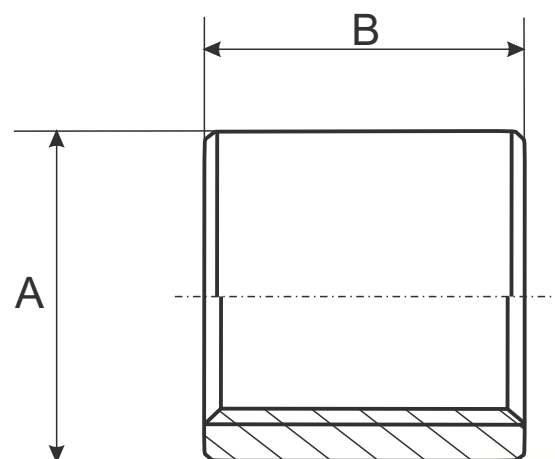


## Saválló menetes félkarmantyú

EN szabvány szerint  
Half Socket according to EN 10241



Standard	Méret	1/8	1/4	3/8	1/2	3/4	1	1 1/4	1 1/2	2	2 1/2	3	4
		6	8	10	15	20	25	32	40	50	65	80	100
EN-10241	A	15	18,5	21,3	26,6	31,8	39,5	48,3	54,5	68	84,2	98,4	124
	B	8	11	12	15	17	20	22	22	26	30	33	39