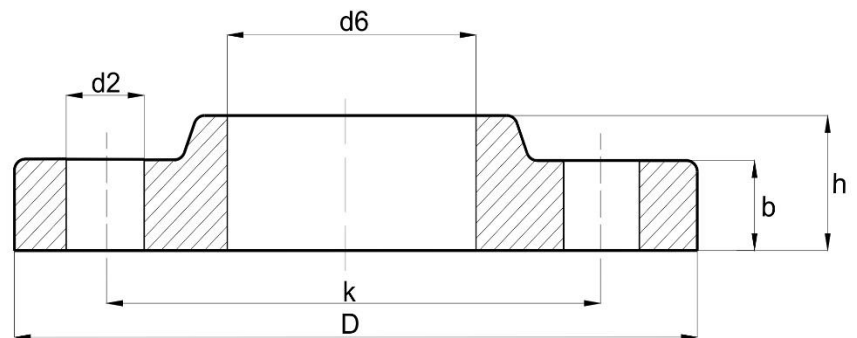


LAZA ACÉLKARIMA

Lap Joint

ANSI/ASME/ASA B16.5

900 Lbs



DN	Cső átmérő	D	d6	b	h	n	d2	k	súly (kg)
1/2" - 2 1/2"	1/2"-tól 2 1/2"-ig azonos az 1500 lbs laza karimával								
3"	88,9	241,3	91,4	38,1	53,8	8	25,4	190,5	11,3
4"	114,3	292,1	116,8	44,5	69,9	8	31,8	235	19,2
5"	141,3	349,3	144,5	50,8	79,2	8	35,1	279,4	31,2
6"	168,3	381	171,5	55,6	85,9	12	31,8	317,5	40,5
8"	219,1	469,9	222,2	63,5	114,3	12	38,1	393,7	71,5
10"	273	546,1	277,4	69,9	127	16	38,1	469,9	104
12"	323,8	609,6	328,2	79,2	142,7	20	38,1	533,4	139
14"	355,6	641,3	360,2	85,9	155,4	20	41,1	558,8	161
16"	406,4	704,9	411,2	88,9	165,1	20	44,5	616	194
18"	457,2	787,4	462,3	101,6	190,5	20	50,8	685,8	267
20"	508	857,3	514,4	108	209,6	20	53,8	749,3	334
24"	609,6	1041,4	616	139,7	266,7	20	66,5	901,7	618

