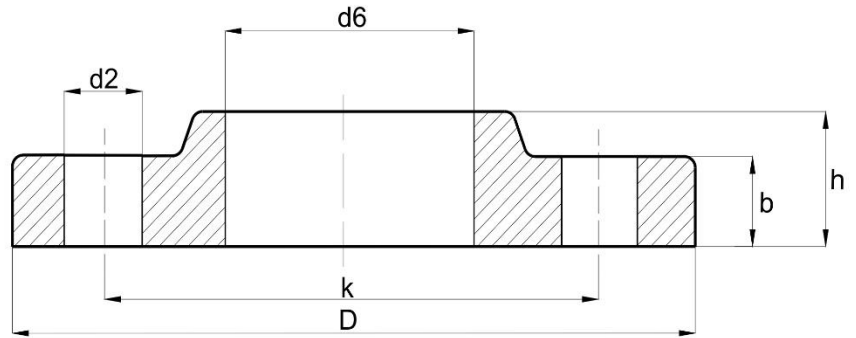


LAZA ACÉLKARIMA

Lap Joint

ANSI/ASME/ASA B16.5

600 Lbs



DN	Cső átmérő	D	d6	b	h	n	d2	k	súly (kg)
1/2"	21,3	95,3	22,9	14,2	22,4	4	15,7	66,5	0,72
3/4"	26,7	117,3	28,2	15,7	25,4	4	19,1	82,6	1,25
1"	33,4	124	35,1	17,5	26,9	4	19,1	88,9	1,5
1 1/4"	42,2	133,4	43,7	20,6	28,4	4	19,1	98,6	2
1 1/2"	48,3	155,4	50	22,4	31,8	4	22,4	114,3	2,92
2"	60,3	165,1	62,5	25,4	36,6	8	19,1	127	3,55
2 1/2"	73	190,5	75,4	28,4	41,1	8	22,4	149,4	5,23
3"	88,9	209,6	91,4	31,8	46	8	22,4	168,1	6,95
3 1/2"	101,6	228,6	104,1	35,1	49,3	8	25,4	184,2	8,78
4"	114,3	273,1	116,8	38,1	53,8	8	25,4	215,9	14,4
5"	141,3	330,2	144,5	44,5	60,5	8	28,4	266,7	24,3
6"	168,3	355,6	171,5	47,8	66,5	12	28,4	292,1	28,5
8"	219,1	419,1	222,3	55,6	76,2	12	31,8	349,3	43,1
10"	273	508	277,4	63,5	111,3	16	35,1	431,8	70,5
12"	323,8	558,8	328,2	66,5	117,3	20	35,1	489	86,1
14"	355,6	603,3	360,2	69,9	127	20	38,1	527,1	100
16"	406,4	685,8	411,2	76,2	139,7	20	41,1	603,3	145
18"	457,2	743	462,3	82,6	152,4	20	44,5	654,1	177
20"	508	812,8	514,4	88,9	165,1	24	44,5	723,9	225
24"	609,6	939,8	616	101,6	184,2	24	50,8	838,2	318

