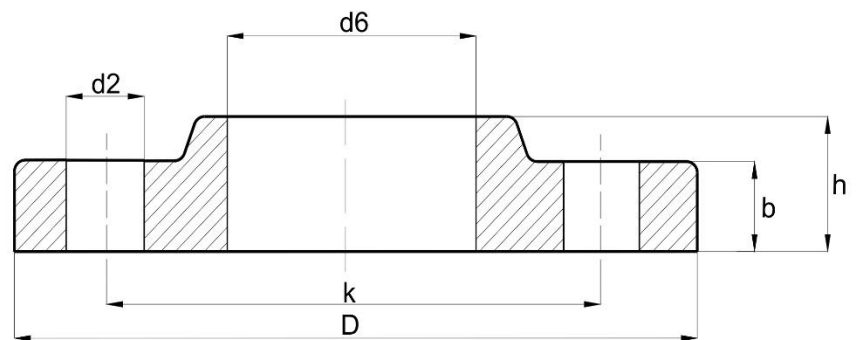
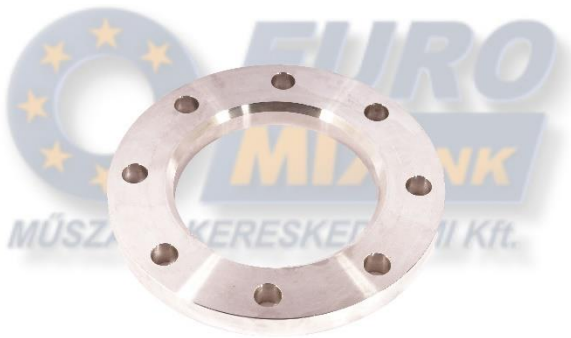


## LAZA ACÉLKARIMA

### Lap Joint

ANSI/ASME/ASA B16.5

400 Lbs



DN	Cső átmérő	D	d6	b	h	n	d2	k	súly (kg)
1/2" - 3 1/2"		1/2"-tól 3 1/2"-ig azonos a 600 lbs laza karimával							
4"	114,3	254	116,8	35,1	50,8	8	25,4	200,2	10,9
5"	141,3	279,4	144,5	38,1	53,8	8	25,4	235	13,7
6"	168,3	317,5	171,5	41,1	57,2	12	25,4	269,7	18
8"	219,1	381	222,3	47,8	68,3	12	28,4	330,2	28,3
10"	273	444,5	277,4	53,8	101,6	16	31,8	387,4	38,8
12"	323,8	520,7	328,2	57,2	108	16	35,1	450,9	56,6
14"	355,6	584,2	360,2	60,5	117,3	20	35,1	514,4	78,6
16"	406,4	647,7	411,2	63,5	127	20	38,1	571,5	100
18"	457,2	711,2	462,3	66,5	136,7	24	38,1	628,7	122
20"	508	774,7	514,4	69,9	146,1	24	41,1	685,8	145
24"	609,6	914,4	616	76,2	158,8	24	47,8	812,8	217

