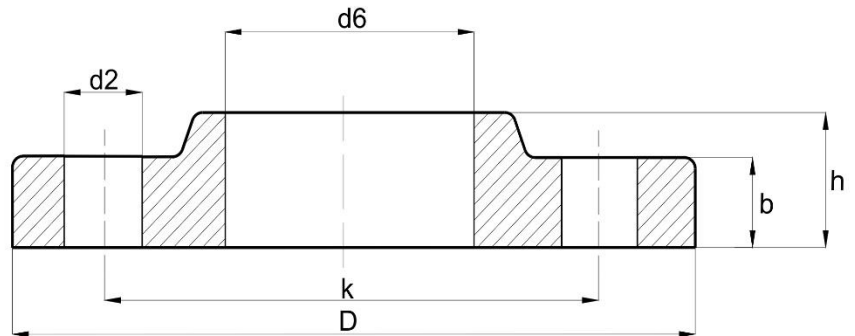


LAZA ACÉLKARIMA

Lap Joint

ANSI/ASME/ASA B16.5

1500 Lbs



DN	Cső átmérő	D	d6	b	h	n	d2	k	súly (kg)
1/2"	21,3	120,7	22,9	22,4	31,8	4	22,4	82,6	1,71
3/4"	26,7	130	28,2	25,4	35,1	4	22,4	88,9	2,3
1"	33,4	149,4	35,1	28,4	41,1	4	25,4	101,6	3,4
1 1/4"	42,2	158,8	43,7	28,4	41,1	4	25,4	111,3	3,85
1 1/2"	48,3	177,8	50	31,8	44,5	4	28,4	124	5,28
2"	60,3	215,9	62,5	38,1	57,2	8	25,4	165,1	9,78
2 1/2"	73	244,3	75,4	41,1	63,5	8	28,4	190,5	13,6
3"	88,9	266,7	91,4	47,8	73,2	8	31,8	203,2	17,8
4"	114,3	311,2	116,8	53,8	90,4	8	35,1	241,3	27,5
5"	141,3	374,7	144,5	73,2	104,6	8	41,1	292,1	51,5
6"	168,3	393,7	171,5	82,6	119,1	12	38,1	317,5	62
8"	219,1	482,6	222,3	91,9	142,7	12	44,5	393,7	105
10"	273	584,2	277,4	108	177,8	12	50,8	482,6	179
12"	323,8	673,1	328,2	124	218,9	16	53,8	571,5	269
14"	355,6	749,3	360,2	133,4	241,3	16	60,5	635	365
16"	406,4	825,5	411,2	146,1	260,4	16	66,5	704,9	459
18"	457,2	914,4	462,3	162,1	276,4	16	73,2	774,7	598
20"	508	984,3	514,4	177,8	292,1	16	79,2	831,9	712
24"	609,6	1168,4	616	203,2	330,2	16	91,9	990,6	1090

