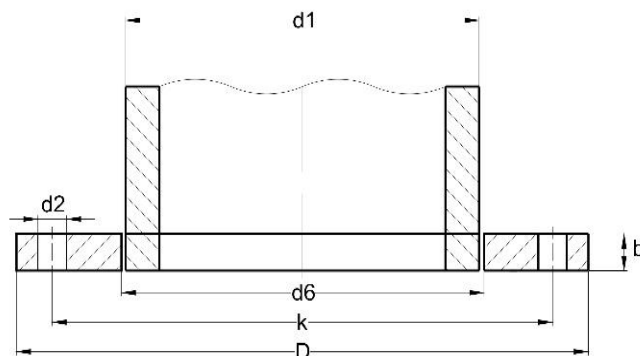


## LAPOS ACÉLKARIMA

### Flat flange

EN 1092-1 type 01

PN 6



DN	d6	D	b	K	d2	n	Csavar méret	súly (kg)
10	18	75	12	50	11	4	M10	0,356
15	22	80	12	55	11	4	M10	0,402
20	27,5	90	14	65	11	4	M10	0,592
25	34,5	100	14	75	11	4	M10	0,719
32	43,5	120	16	90	14	4	M12	1,16
40	49,5	130	16	100	14	4	M12	1,35
50	61,5	140	16	110	14	4	M12	1,48
65	77,5	160	16	130	14	4	M12	1,86
80	90,5	190	18	150	18	4	M16	2,95
100	116	210	18	170	18	4	M16	3,26
125	141,5	240	20	200	18	8	M16	4,31
150	170,5	265	20	225	18	8	M16	4,76
200	221,5	320	22	280	18	8	M16	6,88
250	276,5	375	24	335	18	12	M16	8,92
300	327,5	440	24	395	22	12	M20	11,9
350	359,5	490	26	445	22	12	M20	16,8
400	411	540	28	495	22	16	M20	19,8
450	462	595	30	550	22	16	M20	24,6
500	513,5	645	30	600	22	20	M20	26,4
600	616,5	755	32	705	26	20	M24	34,8
700		860	40	810	26	24	M24	
800		975	44	920	30	24	M27	
900		1075	48	1020	30	24	M27	
1000		1175	52	1120	30	28	M27	
1200		1405	60	1340	33	32	M30	
1400		1630	72	1560	36	36	M33	
1600		1830	80	1760	36	40	M33	
1800		2045	88	1970	39	44	M36	
2000		2265	96	2180	42	48	M39	

A vevő határozza meg

Függ a belső átmértől

