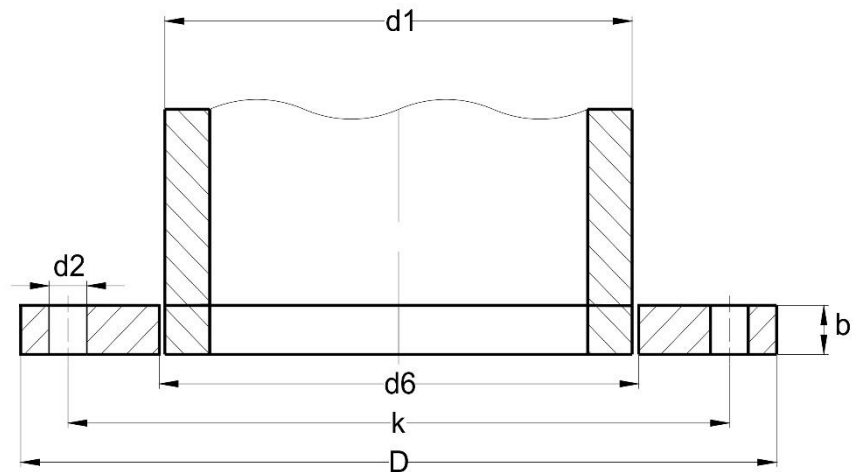


## LAPOS ACÉLKARIMA

### Flat flange

EN 1092-1 type 01

PN 40



DN	d6	D	b	K	d2	n	csavar méret	súly (kg)
10	18	90	14	60	14	4	M12	0,604
15	22	95	14	65	14	4	M12	0,67
20	27,5	105	16	75	14	4	M12	0,936
25	34,5	115	16	85	14	4	M12	1,11
32	43,5	140	18	100	18	4	M16	1,82
40	49,5	150	18	110	18	4	M16	2,08
50	61,5	165	20	125	18	4	M16	2,73
65	77,5	185	22	145	18	8	M16	3,48
80	90,5	200	24	160	18	8	M16	4,32
100	116	235	26	190	22	8	M20	6,07
125	141,5	270	28	220	26	8	M24	8,19
150	170,5	300	30	250	26	8	M24	10,3
200	221,5	375	36	320	30	12	M27	17,9
250	276,5	450	42	385	33	12	M30	29,3
300	327,5	515	52	450	33	16	M30	45,1
350	359,5	580	58	510	36	16	M33	66,7
400	411	660	65	585	39	16	M36	97,1

