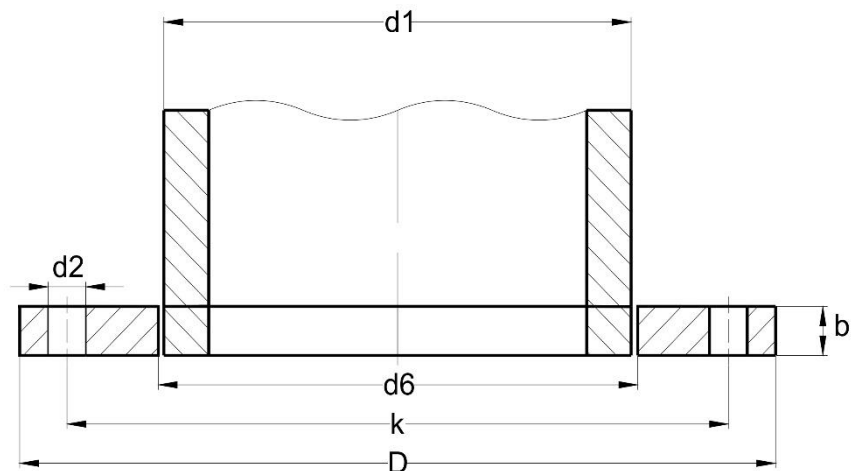


## LAPOS ACÉLKARIMA

### Flat flange

EN 1092-1 type 01

PN 25



DN	d6	D	b	K	d2	n	Csavar méret	súly (kg)
<b>10-150</b>	DN 10-től DN 150-ig azonos a PN 40 lapos karimával							
200	221,5	360	32	310	26	12	M24	14,3
250	276,5	425	35	370	30	12	M27	20,1
300	327,5	485	38	430	30	16	M27	26,6
350	359,5	555	42	490	33	16	M30	41,8
400	411	620	48	550	36	16	M33	57,6
450	462	670	54	600	36	20	M33	69,8
500	513,5	730	58	660	36	20	M33	87
600	616,5	845	68	770	39	20	M36	127
700	A vevő	960	85	875	42	24	M39	Függ a
800	határozza meg	1085	95	990	48	24	M45	belső átmérőtől

