

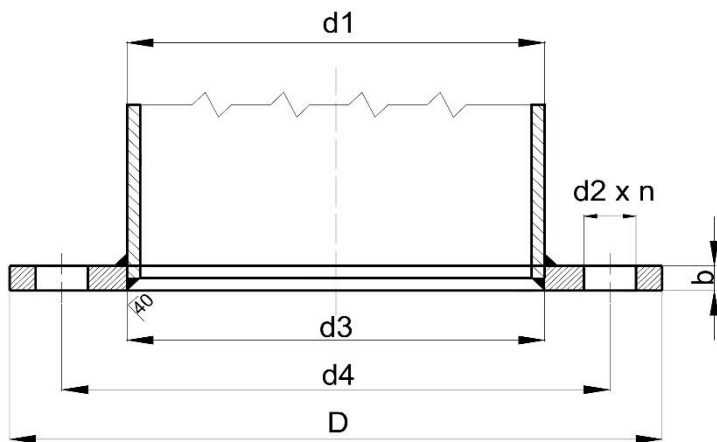
# LAPOS ACÉLKARIMA

## Flat flange

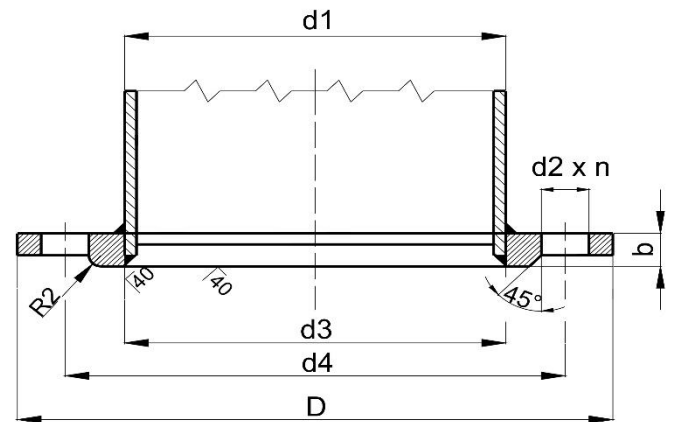
MSZ 2969 DIN 2576

**PN 10**


A alak



B alak



DN	d1		D	b	d3		d4	d2	n	súly (kg)	
10	17,2	14	90	14	17,7	14,5	60	14	4	0,605	0,613
15	21,3	20	95	14	22	21	65	14	4	0,669	0,675
20	26,9	25	105	16	27,6	26	75	14	4	0,936	0,749
25	33,7	30	115	16	34,4	31	85	14	4	1,11	1,14
32	42,4	38	140	16	43,1	39	100	18	4	1,62	1,66
40	48,3	44,5	150	16	49	45,5	110	18	4	1,86	1,89
50	60,3	57	165	18	61,1	58,1	125	18	4	2,47	2,51
65	76,1	-	185	18	77,1	-	145	18	4	3,00	-
80	88,9	-	200	20	90,3	-	160	18	8	3,79	-
100	114,3	108	220	20	115,9	109,6	180	18	8	4,03	4,2
125	139,7	133	250	22	141,6	134,8	210	18	8	5,46	5,71
150	168,3	159	285	22	170,5	161,1	240	22	8	6,57	6,72
175	193,7	-	315	24	196,1	-	270	22	8	8,45	-
200	219,1	-	340	24	221,8	-	295	22	8	9,31	-
250	273	267	395	26	276,2	270,2	350	22	12	11,9	12,5
300	323,9	-	445	26	327,6	-	400	22	12	13,8	-
350	355,6	368	505	28	359,7	372,2	460	22	16	20,6	19
400	406,4	419	565	32	411	423,7	515	26	16	27,9	25,9
450	457	-	615	38	462,3	-	565	26	20	35,6	-
500	508	-	670	38	513,6	-	620	26	20	41,1	-

