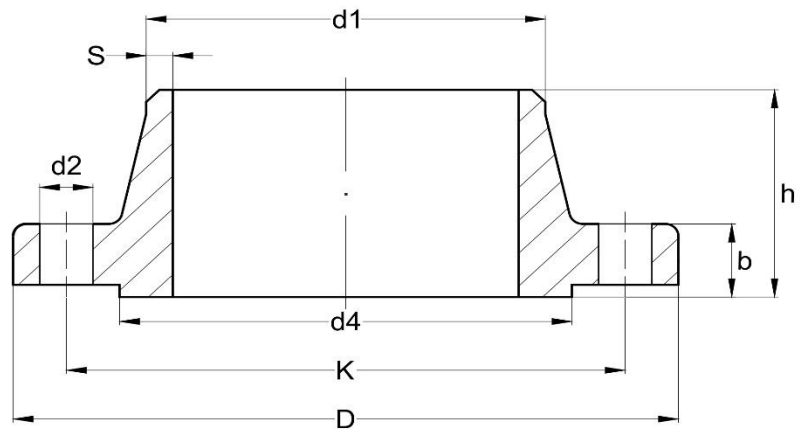


HEGTOLDATOS ACÉLKARIMA

Welding neck

EN 1092-1 type 11

PN63



DN	D	k	d2	n	Csavar méret	d1	b	h	d4	s	súly (kg)
10-40	DN 10-től DN 40-ig azonos a PN 100 hegtoldatos karimával										
50	180	135	22	4	M20	60,3	26	62	102	4	4,51
65	205	160	22	8	M20	76,1	26	68	122	4	5,58
80	215	170	22	8	M20	88,9	28	72	138	4,5	6,68
100	250	200	26	8	M24	114,3	30	78	162	4,5	9,27
125	295	240	30	8	M27	139,7	34	88	188	5,6	14,5
150	345	280	33	8	M30	168,3	36	95	218	6,3	21,4
200	415	345	36	12	M33	219,1	42	110	285	7,1	34,1
250	470	400	36	12	M33	273	46	125	345	8,8	48,3
300	530	460	36	16	M33	323,9	52	140	410	11	67,5
350	600	525	39	16	M36	355,6	56	150	465	12,5	97,8
400	670	585	42	16	M39	406,4	60	160	535	14,2	129

