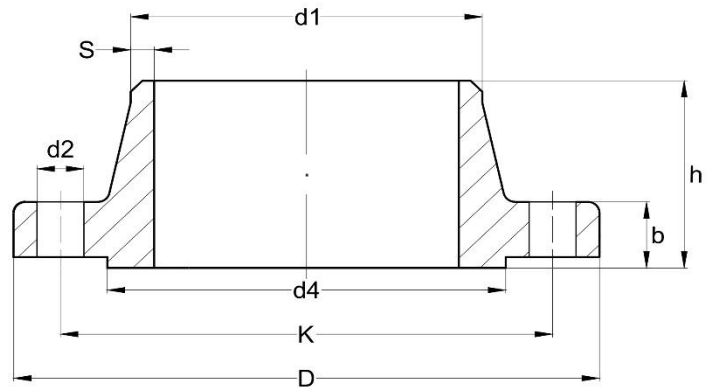


HEGTOLDATOS ACÉLKARIMA

Welding neck

EN 1092-1 type 11

PN16



DN	D	k	d2	n	Csavar méret	d1	b	h	d4	s	súly (kg)
10-40	DN 10-től DN 40-ig azonos a PN40 hegtoldatos karimával										
50	165	125	18	4	M16	60,3	18	45	102	2,9	2,53
65	185	145	18	8	M16	76,1	18	45	122	2,9	3,03
80	200	160	18	8	M16	88,9	20	50	138	3,2	3,92
100	220	180	18	8	M16	114,3	20	52	158	3,6	4,62
125	250	210	18	8	M16	139,7	22	55	188	4	6,3
150	285	240	22	8	M20	168,3	22	55	212	4,5	7,81
200	340	295	22	12	M20	219,1	24	62	268	6,3	11,5
250	405	355	26	12	M24	273	26	70	320	6,3	16,7
300	460	410	26	12	M24	323,9	28	78	378	7,1	22,1
350	520	470	26	16	M24	355,6	30	82	438	8	32,8
400	580	525	30	16	M27	406,4	32	85	490	8	41,1
450	640	585	30	20	M27	457	34	83	550	8	48,5
500	715	650	33	20	M30	508	36	84	610	8	63,4
600	840	770	36	20	M33	610	40	88	725	10	96
700	910	840	36	24	M33	711	40	104	795	10	96,5
800	1025	950	39	24	M36	813	41	108	900	12,5	122
900	1125	1050	39	28	M36	914	48	118	1000	12,5	155
1000	1255	1170	42	28	M39	1016	59	137	1115	12,5	233
1200	1485	1390	48	32	M45	1219	78	160	1330	14,2	390
1400	1685	1590	48	36	M45	1422	84	177	1530	16	495
1600	1930	1820	56	40	M52	1626	102	204	1750	17,5	760
1800	2130	2020	56	44	M52	1829	110	218	1950	20	929
2000	2345	2230	62	48	M56	2032	124	238	2150	22	1185

