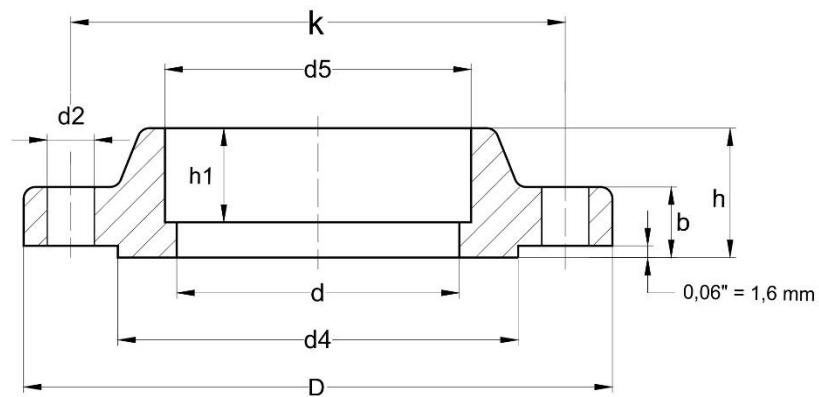


HEGTOKOS ACÉLKARIMA

Socket weld

ANSI B 16.5

150 lbs



DN	Cső átmérő	D	d5	d	h1	b	h	d4	n	d2	k	súly (kg)
1/2"	21,3	88,9	22,4	15,7	9,7	11,2	15,7	35,1	4	15,7	60,5	0,42
3/4"	26,7	98,6	27,7	20,8	11,2	12,7	15,7	42,9	4	15,7	69,9	0,59
1"	33,4	108	34,5	26,7	12,7	14,2	17,5	50,8	4	15,7	79,2	0,81
1 1/4"	42,2	117,3	43,2	35,1	14,2	15,7	20,6	63,5	4	15,7	88,9	1,07
1 1/2"	48,3	127	49,5	40,9	15,7	17,5	22,4	73,2	4	15,7	98,6	1,36
2"	60,3	152,4	62	52,6	17,5	19,1	25,4	91,9	4	19,1	120,7	2,1
2 1/2"	73	177,8	74,7	62,7	19,1	22,4	28,4	104,6	4	19,1	139,7	3,33
3"	88,9	190,5	90,7	78	20,6	23,9	30,2	127	4	19,1	152,4	3,9

