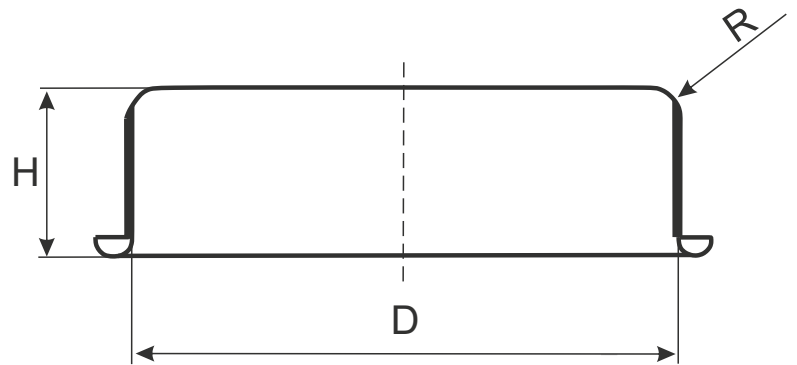


Edényfenék

EN 10253-3
ISO Pressed end Caps



DN	D1	H	súly T2	H	súly T3	súly T4
8	13,5	10,5	0,006	-	-	-
10	17,2	7,5	0,009	-	-	-
15	21,3	9	0,015	9	0,023	-
20	26,9	10,5	0,015	12	0,023	-
25	33,7	12,5	0,023	14,5	0,035	-
32	42,4	17	0,042	18	0,063	-
40	48,3	17	0,05	17	0,087	0,116
50	60,3	20	0,076	22	0,115	0,153
65	76,1	27	0,131	29	0,196	0,261
80	88,9	29	0,166	30	0,249	0,332
90	101,6	26	0,187	27	0,28	0,374
100	114,3	32	0,246	32	0,369	0,492
125	139,7	35	0,372	36	0,532	0,709
150	168,3	40	0,518	42	0,776	1,15
200	219,1	50	0,849	51	1,274	1,872
250	273	63	1,31	62	1,966	2,621
300	323,9	72	1,814	72	2,72	3,627
350	355,6	-	-	89	3,516	5,315
400	406,4	-	-	98	4,523	6,534
450	457,2	-	-	107	5,494	7,878
500	508	-	-	120	6,558	10,289
600	609,6	-	-	140	9,232	14,13
700	711,2	-	-	152	12,9	17,2

Anyagminőségek:

304/1.4301, 304L/1.4307,
316/1.4401, 316L/1.4404

Nagy sugár: D1

Kis sugár: \emptyset (belsőD1) : 10

Falvastagság: 2 mm ÷ 4 mm

ISO

DN	D1	H	súly T=1,6	súly T=2	súly T=2,3	súly T=2,6	súly T=3,2	súly T=3,6	súly T=4
15	21,3	25	0,04	0,05	-	-	-	-	-
20	26,9	25	0,032	0,04	-	-	-	-	-
25	33,7	38	0,046	0,058	0,067	0,075	0,093	-	-
32	42,4	38	0,083	0,104	0,12	0,135	0,166	-	-
40	48,3	38	0,1	0,125	0,144	0,163	0,2	-	-
50	60,3	38	0,094	0,117	0,135	0,152	0,187	-	-
65	76,1	38	0,119	0,149	0,172	0,194	0,239	-	-
80	88,9	51	-	0,222	0,255	0,289	0,355	-	-
100	114,3	64	-	0,38	0,437	0,494	0,608	0,684	-
125	139,7	76	-	0,544	0,626	0,707	0,87	0,979	1,088
150	168,3	89	-	0,864	0,994	1,123	1,382	1,555	1,728
200	219,1	102	-	1,314	1,511	1,708	2,102	2,365	2,628

METRIKUS

D1	H	T	súly
18	13	1,5/2	0,009
19	13	2	0,01
20	12	1,5/2	0,011
23	12	1,5/2	0,014
24	12	2	0,015
25	12	1,5/2	0,016
28	12	1,5/2	0,022
29	12	2	0,023
30	14	1,5/2	0,024
33	12	1,5/2	0,025
34	12	2	0,026
38	15	1,5/2	0,034
40	14	1,5/2	0,033
43	16	1,5/2	0,04
44	16	2	0,042
46	17	3	0,075
50,8	19	1,5/2	0,055
53	19	1,5/2	0,058
54	18	2	0,058
56	19	3	0,115
63,5	19	1,5/2	0,076
64	19	2	0,078
69	21	2	0,097
70	21	2	0,097
71	21	3	0,099

D1	H	T	súly
73	21	1,5/2	0,15
74	21	2	0,1
76	28	3	0,198
84	23	2	0,131
86	23	3	0,2
104	24	2	0,187
106	25	3	0,28
129	34	2	0,314
131	35	3	0,47
154	41	2	0,444
156	42	3	0,67
204	50	2	0,754
206	50	3	1,13
254	55	2	1,078
256	55	3	1,62
304	68	2	1,646
306	70	3	2,47
354	84	2	2,344
356	89	3	3,52
406	98	3	4,523
456	108	3	5,494
506	120	3	6,558
606	140	3	9,232
706	152	3	12,8